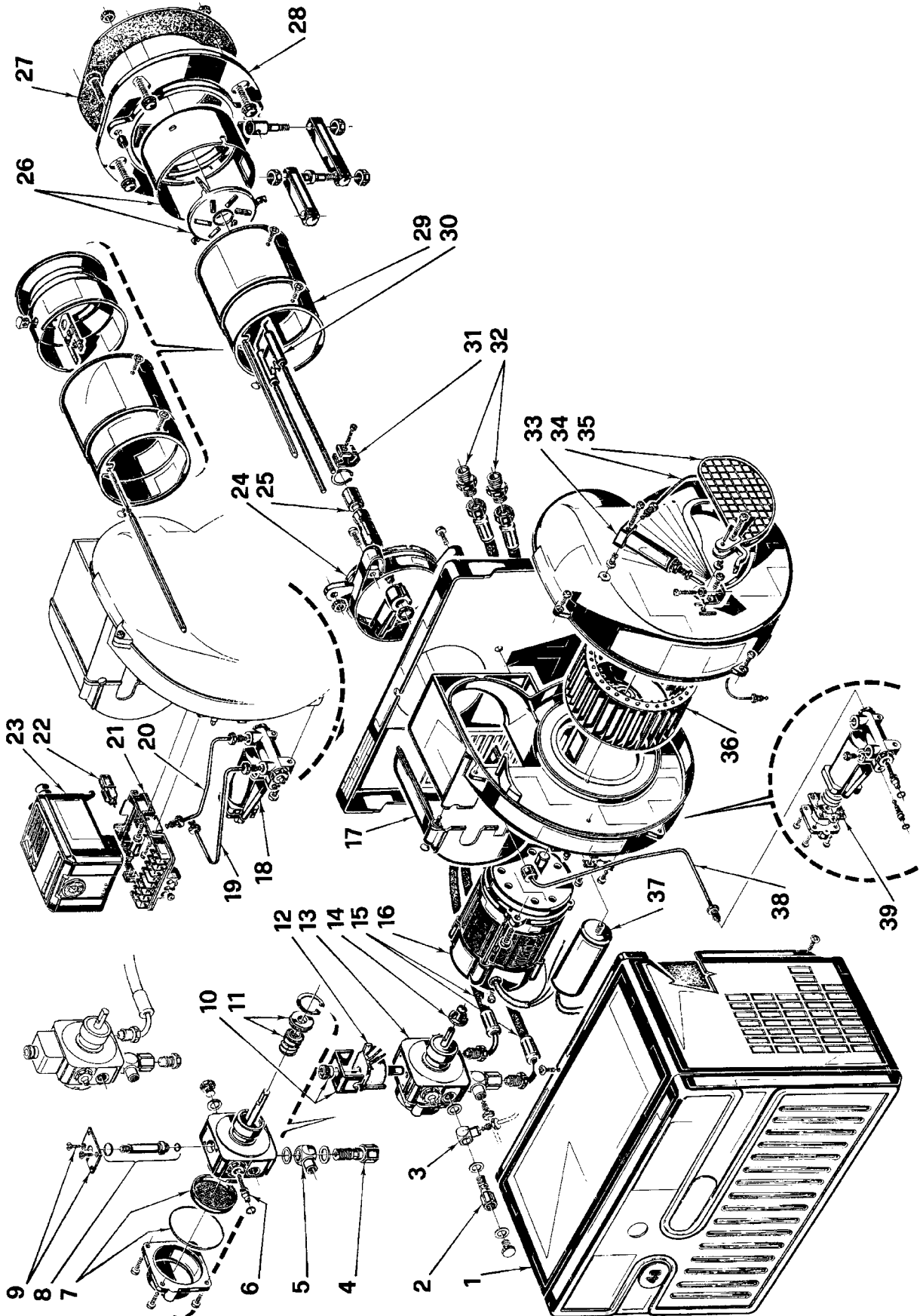


Bruciatore di gasolio • Light oil burner • Brûleur fioul • Öl-Gebläsebrenner
Quemador de gasóleo

RIELLO 40 G20S

COD. **3748712**

TIPO / TYPE / TYP **482 T1**



N.	COD.	DESCRIZIONE	DESCRIPTION	DESCRIPTION	BESCHREIBUNG	DENOMINACIÓN
1	3007235	COFANO	COVER	CAPOT	BRENNERHAUBE	ENVOLVENTE
2	3005771	PERNO	PIN	BOULON CREUX	HOHLKERNSCHRAUBE	PERNO
3	3005803	RACCORDO	CONNECTOR	MAMELON	ANSCHLUßNIPPEL PUMPE	RACORD
4	3005804	PERNO	PIN	BOULON CREUX	HOHLKERNSCHRAUBE	PERNO
5	3005805	RACCORDO	CONNECTOR	MAMELON	ANSCHLUßNIPPEL PUMPE	RACORD
6	3007202	REGOLATORE	REGULATOR	REGULATEUR PRESSION POMPE	DRUCKREGULIERSCHRAUBE	REGULADOR
7	3008653	FILTRO – ANELLO OR	FILTER – O-RING	FILTRE – JOINT TORIQUE	FILTREINSATZ – O-RING-DICHTUNG	FILTRO – JUNTA TÓRICA
8	3006925	VALVOLA	NEEDLE VALVE	VANNE MAGNETIQUE	MAGNETVENTIL-KÖRPER	VÁLVULA
9	3007203	PIASTRINA	PLATE	PLAQUETTE ETRIER	PLATTE	PLATINA
10	3006553	MANTELLO E POMELLO	SHELL AND KNOB	ETRIER ET ECROU	HALTEBÜGEL MIT SCHRAUBE	PROTECCIÓN BOBINA
11	3000439	ORGANO DI TENUTA	PUMP SEAL	ORGANE D'ETANCHEITE	DICHT. SEINSATZ ANTRIEBSWELLE	CONJUNTO ESTANQUIDAD
12	3002279	BOBINA	COIL	BOBINE V. M.	MAGNETVENTIL - SPULE	BOBINA
13	3007807	POMPA	PUMP	POMPE	ÖLPUMPE	BOMBA
14	3000443	GIUNTO	JOINT	ACCOUPLMENT	PUMPENKUPPLUNG	ACOPLAMIENTO
15	3005720	TUBO FLESSIBILE	FLEXIBLE OIL LINE	FLEXIBLE	ÖLSCHLAUCH	TUBO FLEXIBILE
16	3005820	MOTORE	MOTOR	MOTEUR	MOTOR	MOTOR
17	3006558	COPERCHIO	COVER	COUVERCLE	DÜSENSTOCK-FLANSCH	TAPA
18	3006500	RITARDATORE IDRAULICO	HYDRAULIC DELAYNG DEVICE	RETARDATEUR HYDRAULIQUE	STARTVERZÖGERER	RETARDADOR HIDRÁULICO
19	3005808	TUBO	TUBE	TUYAU	DRUCKROHR	TUBO
20	3005809	TUBO	TUBE	TUYAU	DRUCKROHR	TUBO
21	3002278	MORSETTIERA	TERMINAL BOARD	BORNIER	STECKSOCKEL	REGLETA DE CONEXIÓN
22	3002280	FOTORESISTENZA	P.E. CELL	CELLULE PHOTORESISTANCE	FOTOWIDERSTAND	FOTORESISTENCIA
23	3001156	APPARECCHIATURA 530SE*	CONTROL BOX 530SE*	BOITE DE CONTROLE 530SE*	STEUERGERÄT 530SE*	CAJA DE CONTROL 530SE*
24	3005810	COLLARE	COLLAR	COLLIER	BRENNERFLANSCH	COLLARÍN
25	3005764	PORTAUGELLO	NOZZLE HOLDER	PORTE GICLEUR	DÜSENSTOCK	PORTABOQUILLA
26	3006264	ANELLO - ELICA	END RING AND DIFFUSER DISC	EMBOUT GUEULARD + A.F.	FLAMMKOPF+STAUSCHEIBE	ANILLO LLAMA - DISCO ESTABILIZAD.
27	3005813	SCHERMO	GASKET	JOINT ISOLANT	KESSELFLANSCH-DICHTUNG	JUNTA AISLANTE
28	3005814	FLANGIA	FLANGE	BRIDE	KESSELFLANSCH	BRIDA
29	3006265	BOCCAGLIO	BLAST TUBE	GUEULARD	FLAMMROHR	TUBO LLAMA
30	3002919	GRUPPO ELETTRODI	ELECTRODE ASSEMBLY	GROUPE ELECTRODES	ELEKTRODENBLOCK	ELECTRODOS
31	3006552	FASCETTA	ELECTRODE BRACKET	SUPPORT ELECTRODES	ELECTRODEN HALTERUNG	SOPORTE ELECTRODOS
32	3009068	RACCORDO	CONNECTOR	MAMELON	ANSCHLUßNIPPEL	RACORD
33	3006499	MARTINETTO	HYDRAULIC JACK	VERIN AIR	LUFTKLAPPE DRUCKKOLBEN	HIDRÁULICO DE AIRE
34	3008050	TUBO	TUBE	TUYAU	DRUCKROHR	TUBO
35	3000645	GRUPPO SERRANDA ARIA	AIR DAMPER ASSEMBLY	SYSTEME REGLAGE D'AIR	LUFTREGULIERUNG	CONJUNTO REGISTRO DEL AIRE
36	3005799	GIRANTE	FAN	TURBINE	GEBLÄSERAD	TURBINA
37	3005802	CONDENSATORE 5 µF	CAPACITOR 5 µF	CONDENSATEUR 5 µF	KONDENSATOR 5 µF	CONDENSADOR 5 µF
38	3005800	TUBO	TUBE	TUYAU	DRUCKROHR	TUBO
39	3005801	GUARNIZIONE	SEAL	RONDELLE	DICHTUNG	JUNTA



RIELLO S.p.A.
I-37045 Legnago (VR)
Tel.: +39.0442.630111
[http:// www.rielloburners.com](http://www.rielloburners.com)